

# AdminSecure Antivirus



## Netzwerkschutz der nächsten Generation Intrusion Prevention System, zeitgemässer Malware Schutz und Informations-Tool unter einer Oberfläche .

**Panda EnterpriSecure 2006 – das zentrale Security Tool zum Schutz grosser Unternehmensnetzwerke.**

**Panda BusinessSecure 2006 – maximaler Schutz für Netzwerkumgebungen von Klein- und Mittelständischen Unternehmen.**

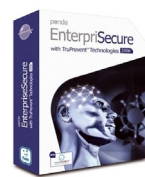
Beide Sicherheitslösungen bieten einen ganzheitlichen Schutz und integrieren sich nahtlos in jede Unternehmensstruktur. Unabhängig davon, ob es sich um das Notebook eines Aussendienstlers oder um die Server des Unternehmens handelt, die neuen Suites bieten massgeschneiderten Schutz für jede Unternehmensumgebung. Sowohl EnterpriSecure 2006 als auch BusinessSecure 2006 sind so konzipiert, dass sie durch vollständig integrierte Funktionalitäten und einem durchdachten Interface die Bedienung für komplette Netzwerke vereinfachen, die Ressourcenauslastung minimieren und die Administrationskosten massgeblich reduzieren.

**Neu: Die neuen Schutzmodule der 2006 Business Solutions beinhalten neueste Technologien wie den neuen „Genetic Heuristic Engine“, Änderungen in der Häufigkeit und Terminierung der Verbindungen und Unterstützung von 64-Bit Plattformen.**



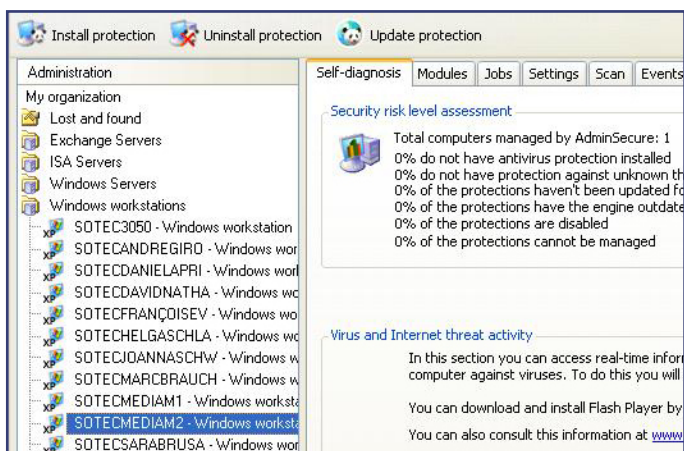
### BusinessSecure 2006

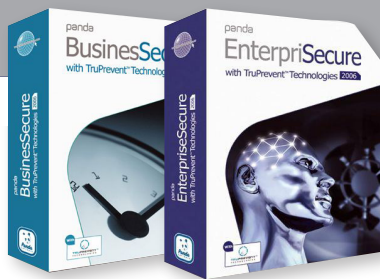
Stellt einen umfassenden und zentral administrierbaren Schutzwall gegen alle bekannten und unbekannt Bedrohungen aus dem Internet dar, ist in hohem Masse skalierbar und bietet jederzeit einen umfassenden Ueberblick über den aktuellen Status der IT Sicherheit innerhalb des Netzwerkes. Der enthaltene Desktop-Antiviren-Schutz „Clientshield“ bekämpft nicht nur Viren sondern schützt auch vor Spam-Mails, Softwareschwachstellen und Hackern: Mit minimaler Ressourcenbelastung bietet BusinessSecure 2006 maximalen Malware Schutz für Windows Workstations, File Server und optional Microsoft Exchange Server.



### EnterpriSecure 2006

Gewährleistet optimalen Malwareschutz für grosse Unternehmensnetzwerke. Zusätzlich zu den in BusinessSecure 2006 enthaltenen Modulen unterstützt EnterpriSecure 2006 Linux Kernel 2.6 und bietet Malware Schutz für CVP Firewalls, Proxy/ISA Servers, Postfix/Qmail und Lotus Notes. EnterpriSecure 2006 bietet Perimeterschutz mit verbesserter Aufspürquote von Phishingangriffen und Hoaxes innerhalb des Perimeters. Der neue Content Filter ermöglicht eine vereinfachte Definition von Kriterien zum Filtern von Dateien anhand von Dateieigenschaften, MIME Typen, Grösse, Inhalt, etc. Die High-Performance-Lösung zum Schutz von grossen Unternehmensnetzwerken.





# AdminSecure Antivirus



EnterpriseSecure 2006

✓	Präventiver Schutz vor Viren und unbekanntem Bedrohungen	✓
✓	Kompletter Antimalware-Schutz vor: Viren, Würmern, Trojanern, Spam, Phishing, Spyware, Cookies, Dialern, Hacker-Tools, Jokes und Sicherheitslücken	✓
✓	Automatische tägliche Updates	✓
✓	Zentralisierte und einfache Verwaltung dank einem intuitiven Administrations-Interface	✓
✓	Schutz für Workstations und Fileserver	✓
✓	Schutz der E-Mail Korrespondenz für MS Exchange Server	✓
✓	Laufendes Monitoring des Sicherheitsstatus der Firma	✓
✓	Maximale Kontrolle über Remote PC's, selbst diese von externem Personal	✓
✓	Unterstützung mobiler User	✓
✓	Modulare, skalierbare Lösung, bestehend aus ergänzenden Modulen, welche global oder individuell eingesetzt werden können	✓
✓	Support: 24 Stunden/Tag, 365 Tage im Jahr	✓
✓	Schutz für Messenger Gateways unter Linux	X
✓	Schutz der E-Mail Korrespondenz für Lotus Domino Mail Servers	X
✓	Schutz des Web-Traffics in Firmen, welche Browser Server (proxies & firewall) einsetzen	X
✓	Schutz in heterogenen Netzwerken, in denen Dateien via Samba ausgetauscht werden.	X
✓	Ergänzung zum Perimeter Schutz der Unternehmens-Firewalls	X

BusinessSecure 2006

## AdminSecure

... ist eine in beiden Sicherheitslösungen integrierte zentralisierte Konsole zur einfachen Verwaltung des gesamten Netzwerks. Das Tool bietet detaillierte, exportierbare Reports sowie Informationen über den aktuellen Sicherheits-Level innerhalb des Netzwerks, sowie die Möglichkeit der zentralen Installation, Konfiguration und Deinstallation aller angeschlossenen Plattformen.

## Genetic Heuristic Engine (GHE)

... erkennt das „genetische Profil“ einer Datei und ist in beiden Produkten enthalten. Die detaillierte Überprüfung der wesentlichen Bestandteile ermöglicht eine viel höhere Erkennungsrate als bei herkömmlichen Heuristikanalysen und minimiert gleichzeitig den Anteil an Fehlermeldungen.

## TruPrevent

... ist standardmässig in beiden Produkten enthalten. Diese neue Technologie wirkt als zusätzliche Schutzebene gegen unbekannte Gefahren und Bedrohungen. TruPrevent erkennt und blockt ohne Signaturdatei automatisch unbekannte Viren und Eindringlinge.

## Funktionalitäten

- ▶ Anti-Malware (Viren, Würmer, Trojaner, Spyware, Phishing, Pharming)
- ▶ Anti-Spam
- ▶ TruPrevent
- ▶ Roaming – Schutz aller mobilen Geräte
- ▶ Zentrale Administration
- ▶ Netzwerk-Monitoring und detailliertes Reporting
- ▶ Tägliche Aktualisierungen
- ▶ 24-Stunden-Support

## Systemanforderungen

### AdminSecure Konsole

- ▶ Pentium III mit 1 GHz
- ▶ 512 MB Arbeitsspeicher
- ▶ 1 GB freier Festplattenspeicher
- ▶ mind. Internet Explorer 5.5

### Clients

- ▶ Pentium III 500 MHz (Mit TruPrevent 1 GHz)
- ▶ 128 MB Arbeitsspeicher (Mit TruPrevent 256 MB)
- ▶ 80 MB freier Festplattenspeicher

## Plattformen

### AdminSecure Konsole

- ▶ Windows NT4/2000/Server 2003/XP Pro Edition, Novell Netware Server

### Clients

- ▶ Windows 95/98/ME/2000/XP Pro Edition, Server2003/XP Pro Edition 64 Bit

## Ihr offizieller Panda Partner

