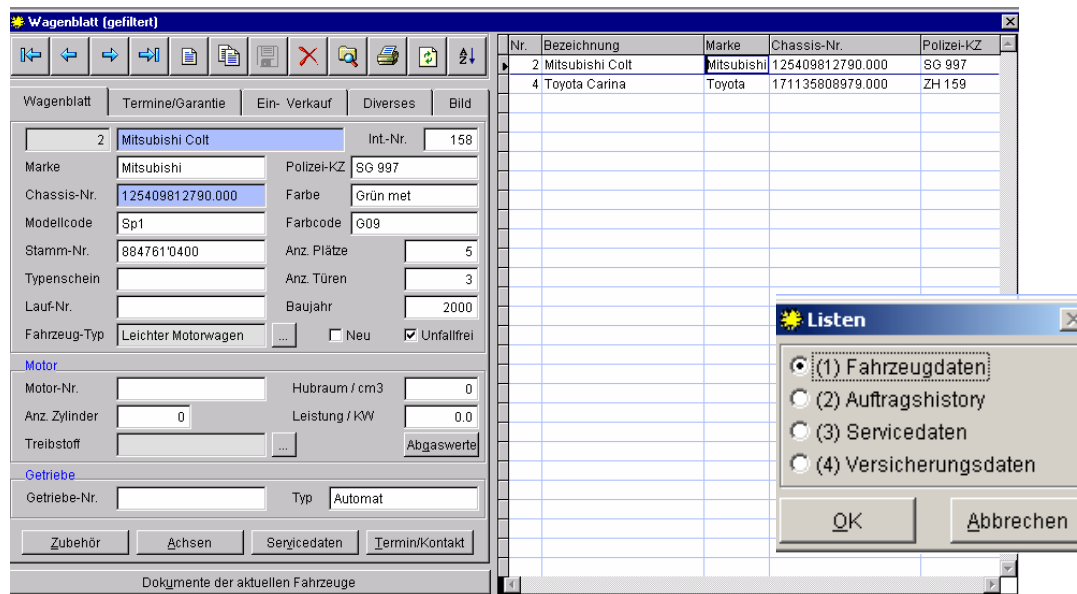


Die Flexibilität für die Zukunft mit
der modularen Branchenlösung:

◦ Landmaschinenwerkstätten / Garagen



Die Fahrzeugverwaltung bietet Ihnen verschiedenste Funktionen für die Verwaltung der Fahrzeuge und deren technischen Angaben.

- Auftragserfassung mit Bezug zu Fahrzeug (Fahrzeuggeschichte) ✓
- Adressstamm mit Übersicht der Kundenfahrzeuge ✓
- detaillierte Fahrzeugverwaltung (Fahrzeughistorie unabhängig des Halters) ✓
- mehrstufige Zubehörverwaltung ✓
- Servicedaten, Abgasdaten ✓
- Verwaltung verschiedener Termine (Abgas, MFK usw.) ✓
- Dokumente zum entsprechenden Fahrzeug ✓
- Differenzbesteuerung ✓
- Versicherungsangaben ✓
- Angaben zur Bereifung und Achsenbelastung ✓
- Ein-, und Verkaufshistorie zum Fahrzeug ✓
- Angaben zum Ersthalter, Exhalter, Fahrzeughalter und Verkäufer ✓
- diverse Auswertungen Fahrzeug, Auftrag, etc. möglich ✓
- Serienbrieffunktion für Abgaswartung, Garantien usw. ✓
- diverse Datenimporte für verschiedenste Lieferanten ✓